

Bac professionnel CUISINE

Bac professionnel COMMERCIALISATION ET SERVICES EN RESTAURATION

Sous-épreuve E22 Présentation du dossier professionnel

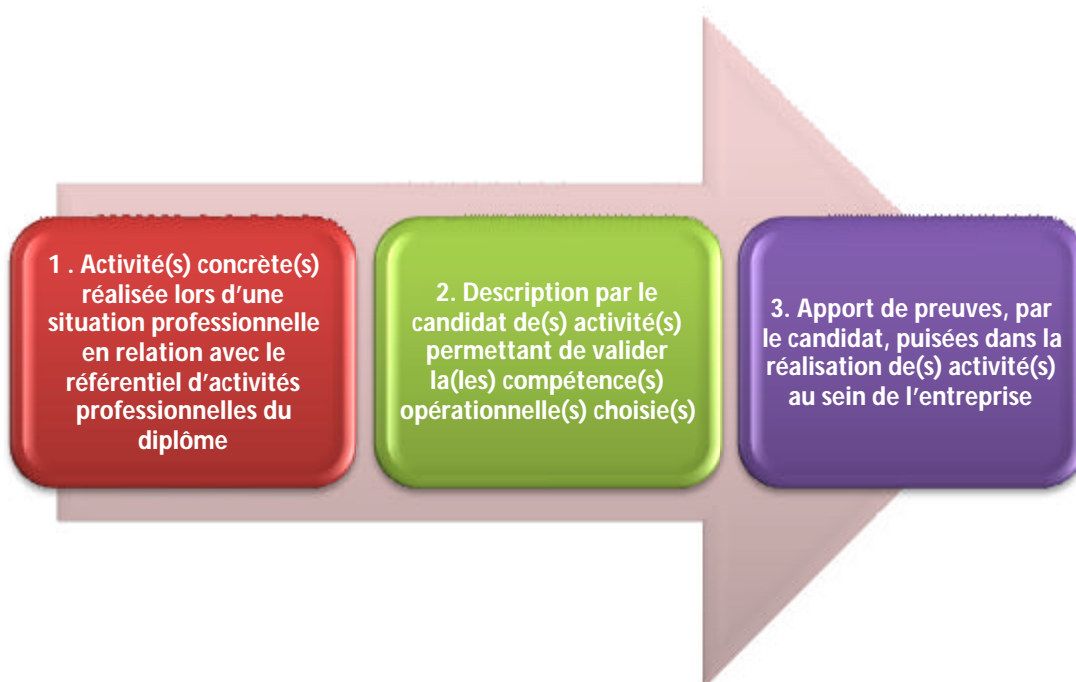
Introduction :

La sous-épreuve E22, qu'il s'agisse du ponctuel ou du CCF, s'apparente à un entretien d'explication ou de type VAE (Validation des acquis de l'expérience).

C'est un entretien qui vise une description aussi fine que possible d'une activité passée, réalisée par une personne en situation de pratique professionnelle ou engagée dans la réalisation d'une tâche.

L'objectif de cet entretien est de s'informer, à la fois de la situation professionnelle vécue et des connaissances et compétences implicites mobilisées dans cette action.

Par le questionnement, le jury doit favoriser chez le candidat la description d'activités réelles, pour faire émerger les compétences et les connaissances mises en œuvre dans des situations concrètes.



1. La grille d'auto-analyse d'une situation professionnelle

Il s'agit de collecter de manière exhaustive et rigoureuse les données concernant la situation professionnelle que le candidat souhaite décrire.

La méthode QOOCCP (pour « Qui fait Quoi ?, Où ? Quand ? Comment ? Combien ? et Pourquoi ? »), permet de structurer la description de la situation professionnelle.

La grille d'auto-analyse permet de recenser et de formaliser les réponses à ces différentes questions. Il s'agit de permettre à l'élève ou à l'apprenti d'avoir suffisamment de « matière » pour décrire la situation professionnelle et apporter les preuves de la maîtrise de(s) la compétence(s) choisie(s).

Lorsque les grilles d'analyse ont été complétées, elles peuvent être soumises aux professeurs ou formateurs, afin de conseiller les élèves ou apprentis. Les grilles d'auto-analyse ne figureront pas dans le dossier professionnel.

2. La fiche bilan de compétences

Il s'agit de la deuxième étape. A l'aide des éléments formalisés dans les grilles d'analyse, le candidat rédige les fiches bilan de compétences. Ces objets d'étude que constitue la rédaction des fiches bilan de compétences contribuent à la maîtrise de la langue et de compétences énoncées dans le programme de français :

Extraits du programme de français.

Classe	Capacités	Attitudes
Seconde professionnelle	S'interroger sur le contexte de production d'une information, identifier les sources	S'intéresser à l'actualité, lire la presse, regarder un journal télévisé, utiliser l'internet et les multimédias
	Rendre compte à l'écrit.....	
Première professionnelle	Argumenter à l'écrit: énoncer son point de vue, le soutenir par des arguments, conclure	Etre un citoyen conscient de la nécessité de s'impliquer et de défendre des valeurs
	Traiter et analyser l'information : repérage, sélection, reformulation, hiérarchisation, analyse de la valeur	S'informer avant d'émettre un jugement
	Rédiger une argumentation sur un sujet ...	
Terminale professionnelle	Rédiger une argumentation de type délibératif (thèse, antithèse, choix personnel)	Avoir de la curiosité pour le débat d'idées
	Organiser sa pensée dans un débat d'idées à l'écrit	

Une collaboration avec le professeur de français prend tout son sens à travers l'horaire alloué aux enseignements généraux liés à la spécialité (EGLS).

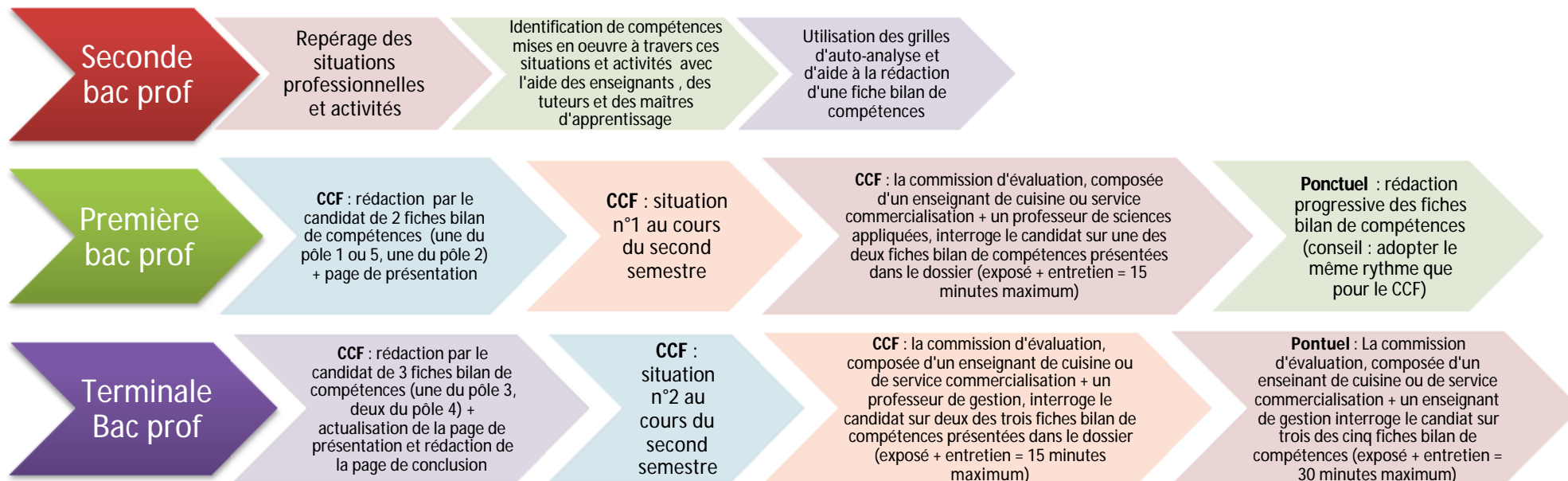
En effet, les derniers résultats aux examens mettent en évidence un déficit de compétences dans les épreuves écrites qu'elles soient professionnelles ou générales.

3. Le dossier professionnel

Le dossier professionnel se construit progressivement tout au long du cycle de formation :

Classe	Activités	Objectifs
Seconde professionnelle	<ul style="list-style-type: none"> - Sélection, durant les PFMP, à l'aide du tuteur ou du maître d'apprentissage et des professeurs, de plusieurs situations professionnelles à décrire, - Recensement des éléments permettant de compléter les grilles d'auto-analyse - Sollicitation orale des élèves et apprentis lors des séances de TP pour les habituer à analyser leur travail 	<ul style="list-style-type: none"> - Appréhender la rédaction de grilles d'auto-analyse - Compléter des grilles d'auto-analyse à l'issue des PFMP, - Sensibiliser les élèves et apprentis à la rédaction des fiches bilan de compétences
Première professionnelle	<ul style="list-style-type: none"> - Regard des professeurs et formateurs sur les grilles d'auto-analyse, - Rédaction des premières fiches bilan de compétences - Sollicitation orale des élèves et apprentis lors des séances de TP pour les habituer à analyser leur travail - Dans le cadre du CCF, sélection de deux fiches bilan de compétences, rédaction de la fiche de présentation du candidat, - 1^{ère} situation CCF (pour les élèves et apprentis concernés) au cours du second semestre 	<ul style="list-style-type: none"> - Faire le rapprochement entre situation professionnelle et mise en œuvre de compétences opérationnelles - Formaliser les fiches bilan de compétences en respectant les règles de syntaxe, d'orthographe et de ponctuation - Se préparer à l'oral -
Terminale professionnelle	<ul style="list-style-type: none"> - Regard des professeurs et formateurs sur les grilles d'auto-analyse, - Rédaction des fiches bilan de compétences - Sollicitation orale des élèves et apprentis lors des séances de TP pour les habituer à analyser leur travail - Dans le cadre du CCF, sélection de trois fiches bilan de compétences, actualisation de la fiche de présentation du candidat, - Rédaction de la conclusion : ouverture sur l'après bac (poursuite d'études, insertion professionnelle,...) - 2^{ème} situation CCF pour les élèves et apprentis concernés) au cours du second semestre 	<ul style="list-style-type: none"> - Présenter le dossier de manière structurée, - Communiquer et coopérer avec la commission d'évaluation - Argumenter et convaincre, - Analyser et mettre en évidence les compétences -

4. Composition du dossier professionnel et déroulement de la certification en CCF et poptuel.



5. Présentation du logiciel « MINDVIEW »

Ce logiciel est conçu pour faciliter la pratique du brainstorming et la visualisation des idées. C'est un outil tout à fait approprié pour faire émerger des idées et répondre aux exigences des fiches bilan de compétences.

Une « Mind Map » ou carte heuristique ou carte mentale se construit comme suit :

- Au centre, le thème, le sujet en images et en mots,
- Depuis ce centre, différentes branches permettent d'illustrer les idées principales,
- Ces idées principales peuvent à leur tour se décliner en idées secondaires et ainsi de suite.

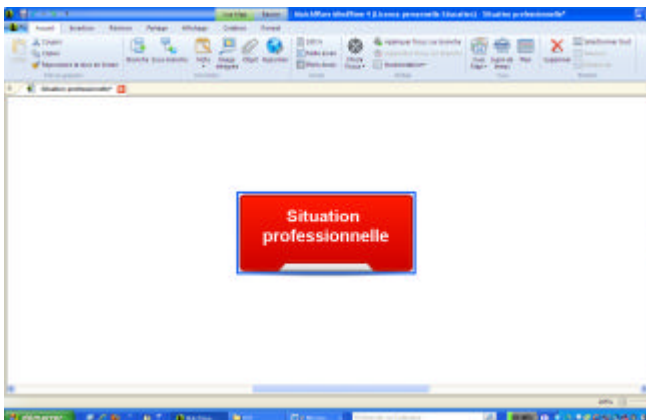
La carte heuristique, une fois terminée, peut être exportée vers des logiciels de bureautique, en l'occurrence la suite office de Microsoft.

Une vidéo de présentation de l'outil est disponible à l'adresse suivante :

www.matchware.com/fr/products/mindview/default.htm

il est à noter que des logiciels gratuits en « open source » peuvent également être téléchargés : exemple Freemind,

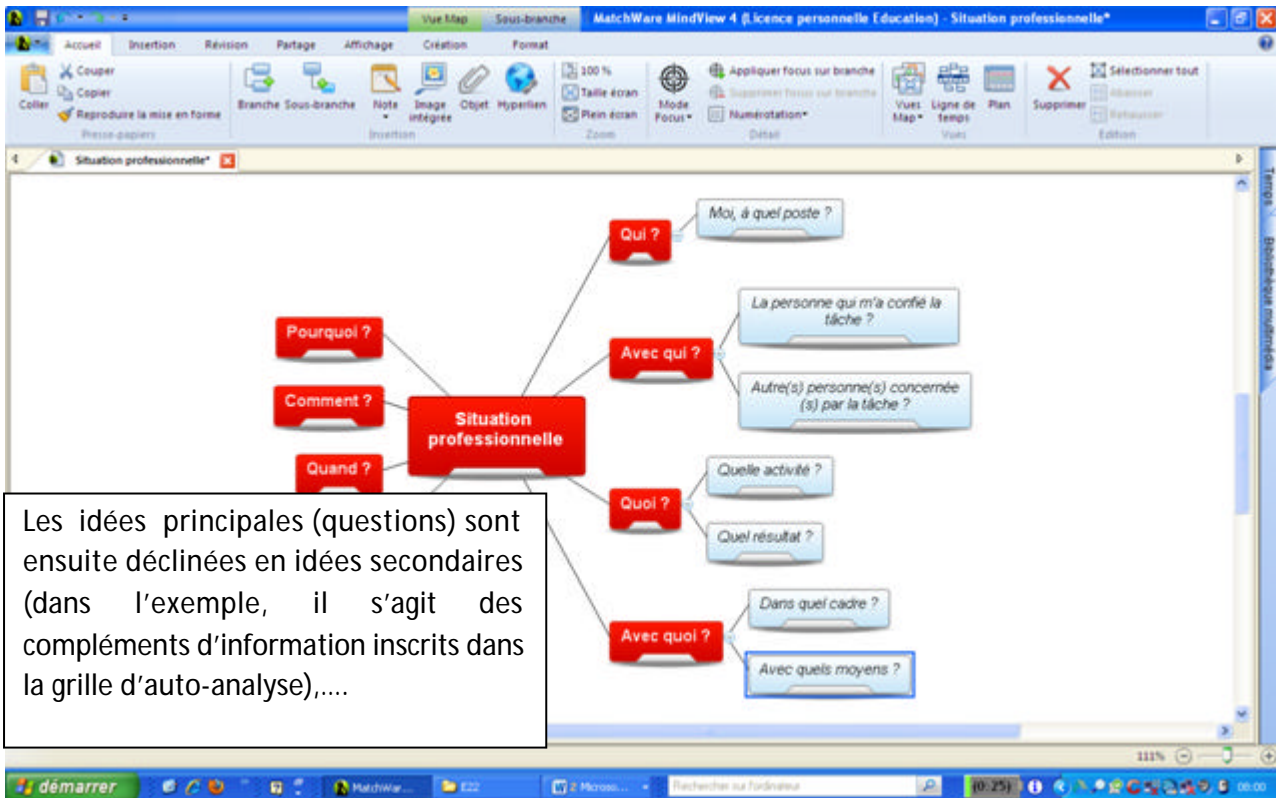
Principales fonctionnalités de MINDVIEW :



Le sujet de réflexion sera ici la « situation professionnelle » traitée par l'élève ou l'apprenti. Ainsi, la présentation de la grille d'auto-analyse avec ses questionnements peut être présentée de la façon suivante :

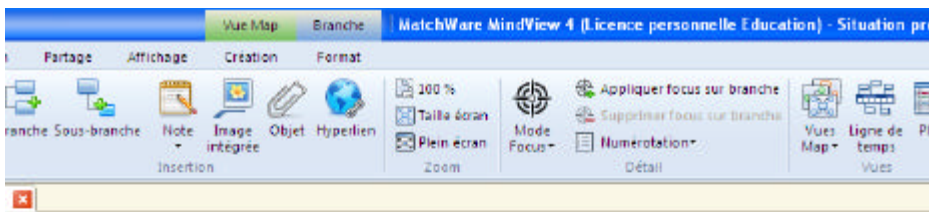


Pour prendre l'exemple de la grille d'auto-analyse, les idées principales sont présentées sous la forme de questions pour appliquer la méthode du **QOOQCP**



Les idées principales (questions) sont ensuite déclinées en idées secondaires (dans l'exemple, il s'agit des compléments d'information inscrits dans la grille d'auto-analyse),....

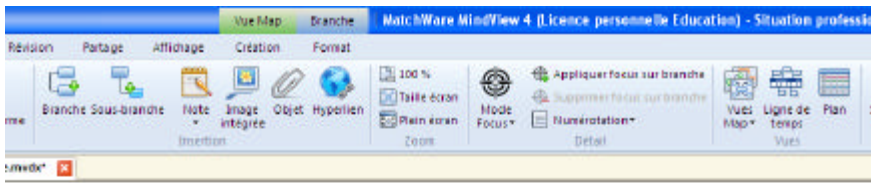
Au delà du texte, il est possible d'associer aux idées des photos, des sites internet,..... Prenons l'exemple d'une photo pour illustrer le lieu où se déroule l'activité.



Il est également possible de faire un renvoi à un site Internet (Hyperlien) ou d'insérer une note,....

La photo peut être insérée en tant qu'objet et apparaît sous la forme d'un trombone, ou directement intégrée

Il est également possible de déplacer les idées principales ou secondaires : exemple déplacement de « Pourquoi ? » après « Avec quoi ? »



Enfin, une fois que la réflexion est terminée, il y a possibilité d'exporter l'ensemble du contenu vers un logiciel de la suite Microsoft office :

Situation professionnelle



L'ensemble du contenu de votre fichier Mindview est transféré sur Word par exemple. Vous pouvez soit conserver la carte heuristique ou la supprimer

1	Qui ?.....	Le sommaire s'inscrit automatiquement.	8
2	Avec qui ?		8
3	Quoi ?		8
4	Avec quoi ?		8
5	Pourquoi ?		8
6	Où ?.....		8
7	Quand ?		8
8	Comment ?		8

1 Qui ?

2 Avec qui ?

3 Quoi ?

4 Avec quoi ?

5 Pourquoi ?

6 Où ?



Restaurant gastronomique "Le Vaucluse"



[Académie de Nantes](#)

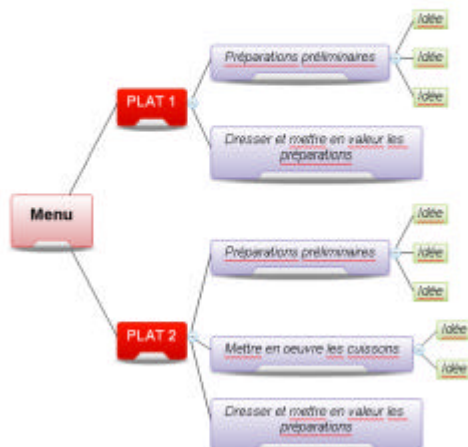
Toutes les informations saisies ou insérées précédemment sous Mindview apparaissent : photos, notes, lien hypertexte,....

7 Quand ?

8 Comment ?

Ce logiciel est de nature à favoriser le travail de réflexion des élèves et des apprentis. Au-delà de la rédaction des fiches bilan de compétences, une autre application peut être également le lancement de TP.

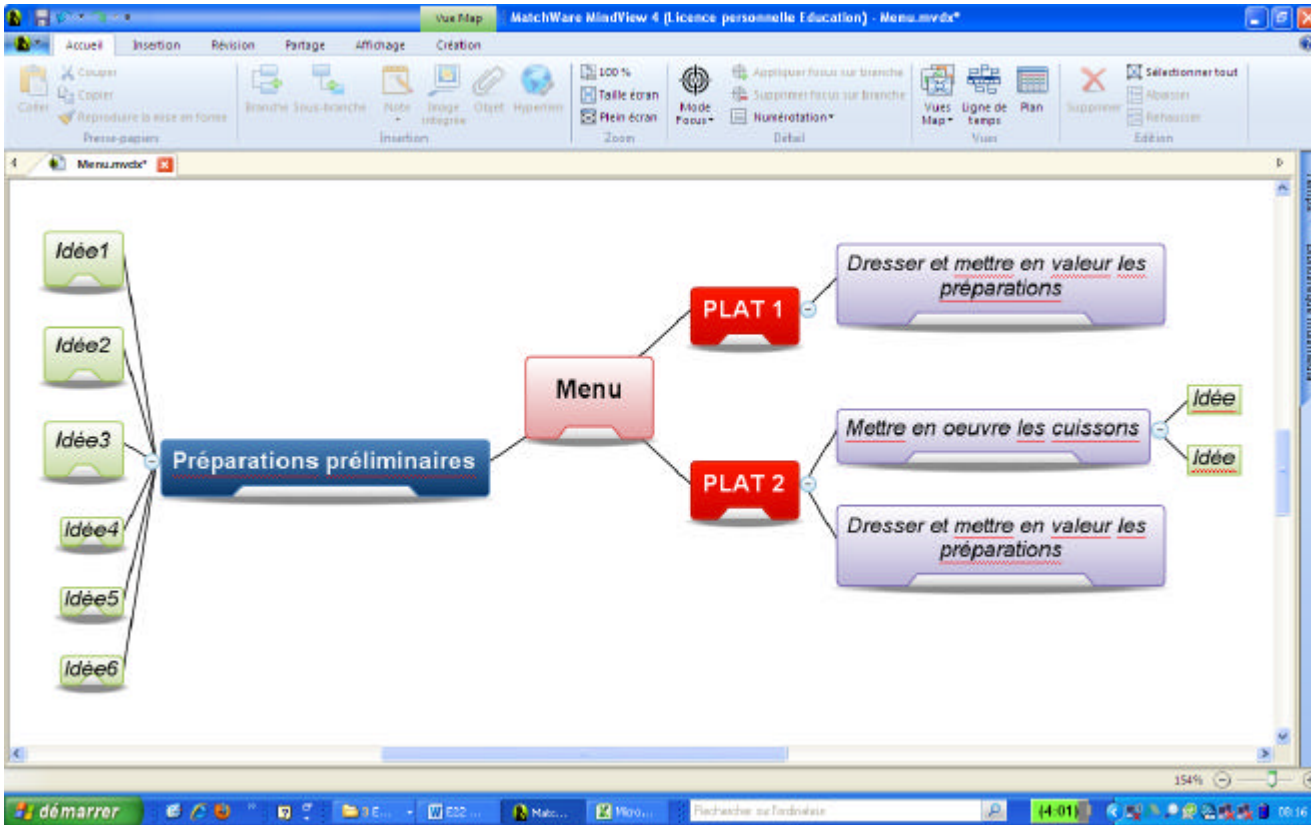
Exemple d'un menu à réaliser composé de deux plats :



Pour chacun des plats, lister les différentes Etapes de préparation et de réalisation.

- Il est possible également
- d'y insérer le temps nécessaire à chaque étape
 - de regrouper les étapes identiques (exemple préparations préliminaires,...) afin de travailler sur l'ordonnancement des tâches
 - de présenter le résultat de la réflexion sous d'une ligne de temps.

Regroupement des préparations préliminaires :

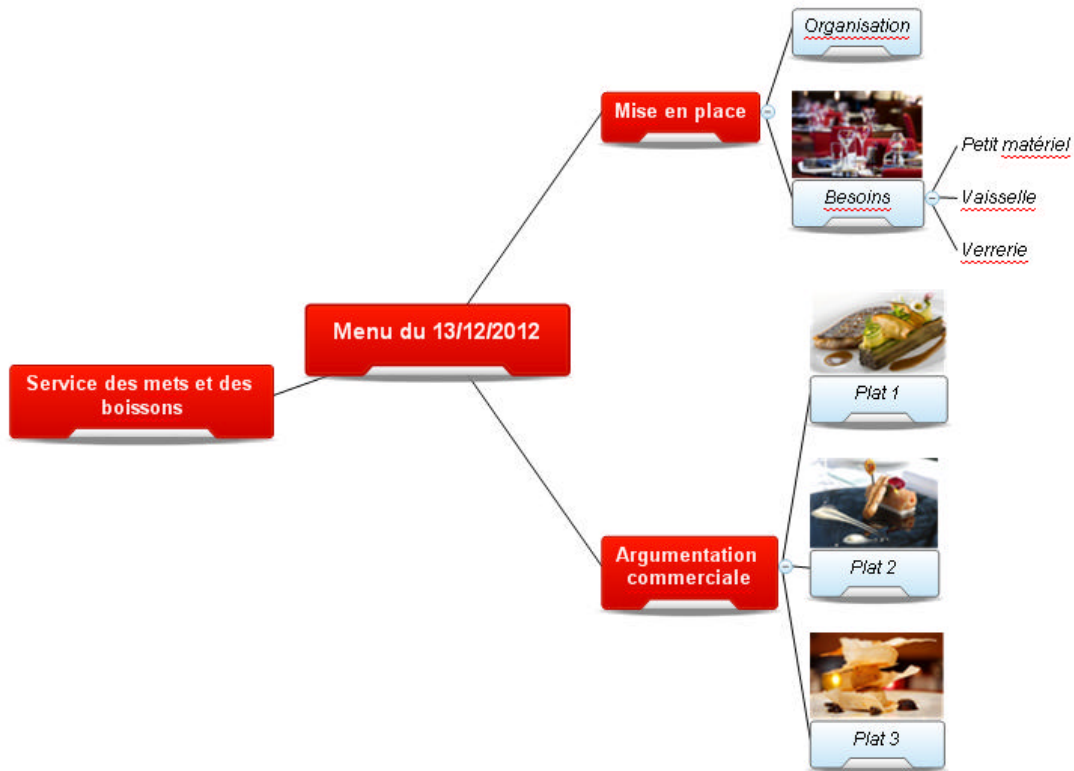
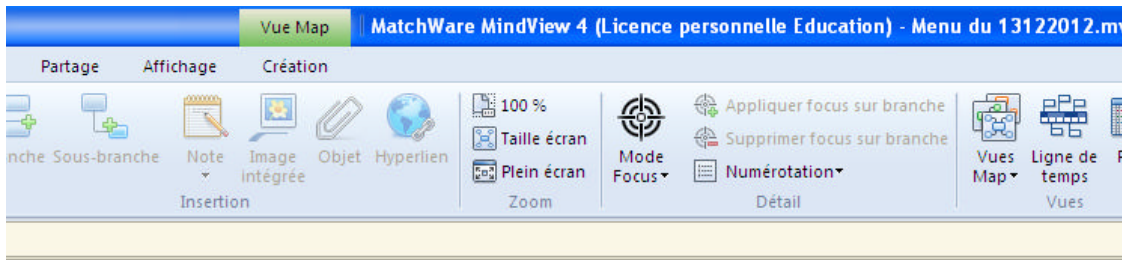


Menu

Présentation de la réflexion sous forme de ligne de temps

Menu									
Préparations préliminaires									
Idée1	Idée2		Idée3						
13 déc. 2012, 09:00	09:15	09:30	09:45						
00 min	05 min	10 min	15 min	20 min	25 min	30 min	35 min	40 min	45 min
	Idée1: 13 déc. 2012, 09:00 - 13 déc. 2012, 09:15								
	Idée2: 13 déc. 2012, 09:15 - 13 déc. 2012, 09:25								
	Idée3: 13 déc								

Exemple du lancement d'un TP restaurant :



Si le logiciel vous intéresse, merci de prendre contact avec guy.pinvidic@ac-nantes.fr